



[homepage](#)

Geologia applicata all'ingegneria

Consulenza geologico tecnica per la progettazione e realizzazione di opere di infrastrutturazione e consolidamento del territorio.

Massima qualità ed affidabilità nella caratterizzazione tecnica del sottosuolo e delle masse rocciose.

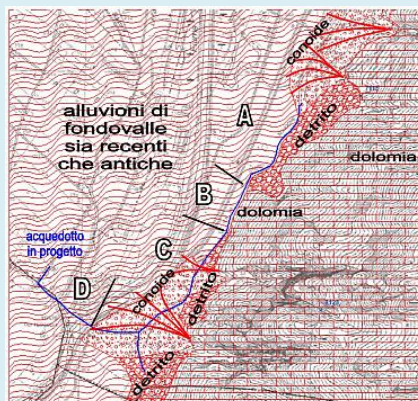
- rilievi geologici a grande e piccola scala
- indagini geognostiche (geofisica, sondaggi)
- rilievi geomeccanici
- direzione geologica dei lavori
- assistenza specialistica di cantiere



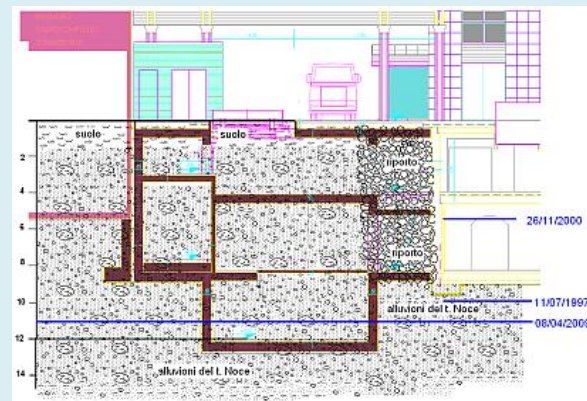
tunnels



ponti e viadotti



infrastrutture lineari



edilizia pubblica e privata



Esperienza pluridecennale in attività di

- consolidamento di dissesti franosi
- verifiche di stabilità dei pendii e delle opere su pendio
- modellazione di scendimento massi



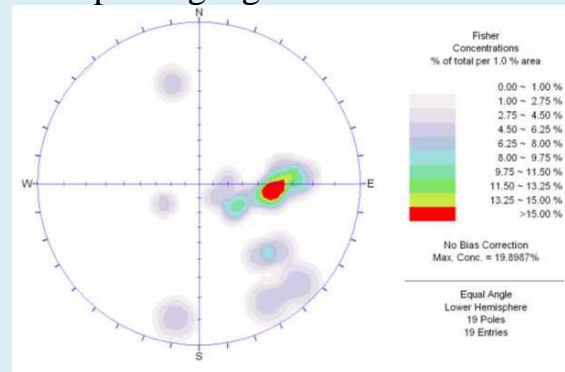
verifica tiranti



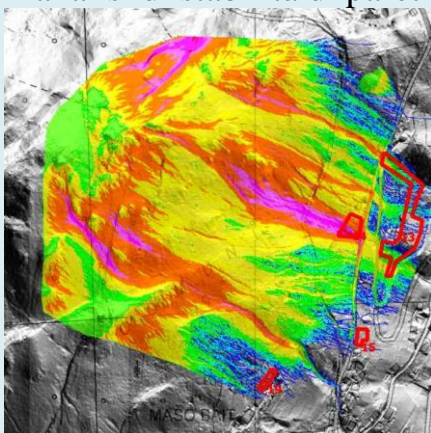
prove geognostiche in sito



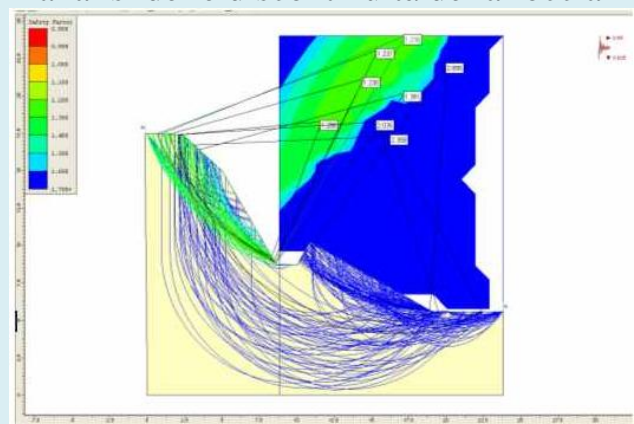
analisi di stabilità di pareti rocciose



analisi delle discontinuità della roccia



modellazione scendimento massi



verifiche di stabilità di opere su pendio



Lo studio GeoAlp offre consulenza per:

- rilievi geologici e geomeccanici per coltivazioni di cava;
- rilievi geomeccanici in Italia e all'estero
- rilievi geologici e geomeccanici in parete
- caratterizzazione geotecnica dei terreni per fondazioni superficiali e profonde
- caratterizzazione di tracciati per infrastrutture



“berlinese” per
muro di sostegno
stradale



perforazione
direzionale per
acquedotto

[Studi eseguiti in questo campo](#)